

**Программное обеспечение
преобразователей частоты
Русэлком серии RV**

**Краткое руководство по работе
с NCLoad**

г. Москва

2011 г.

Краткое руководство по работе с NCLoad

1. Программа NCLoad предназначена для обновления и замены программного обеспечения преобразователей частоты Русэлком RVL, RVS и RVP (далее ПЧ).
2. Для работы с ПЧ с помощью программы NCLoad необходимо собрать схему, представленную на рисунке 1. Переходник PAN-RS требуется только при работе с ПЧ серии RVL. В удлинительном кабеле RS-232 должны быть задействованы контакты 2,3,5 и GND, остальные отрезать.

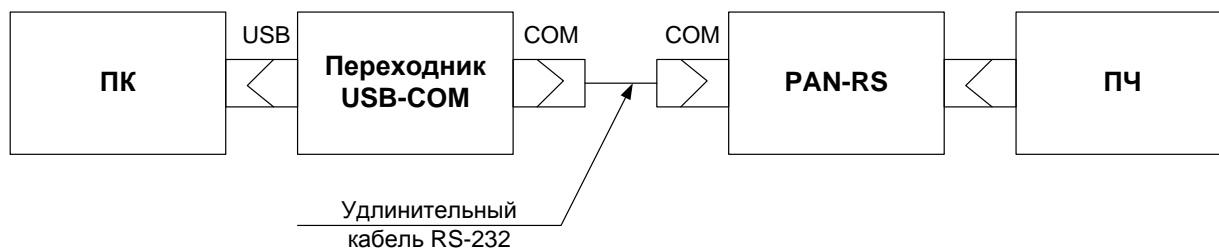


Рисунок 1. Схема подключения ПК к ПЧ.

3. При необходимости установить драйвер переходника USB-COM.
4. В диспетчере устройств моего компьютера выбрать устройство *Порты COM и LPT*.

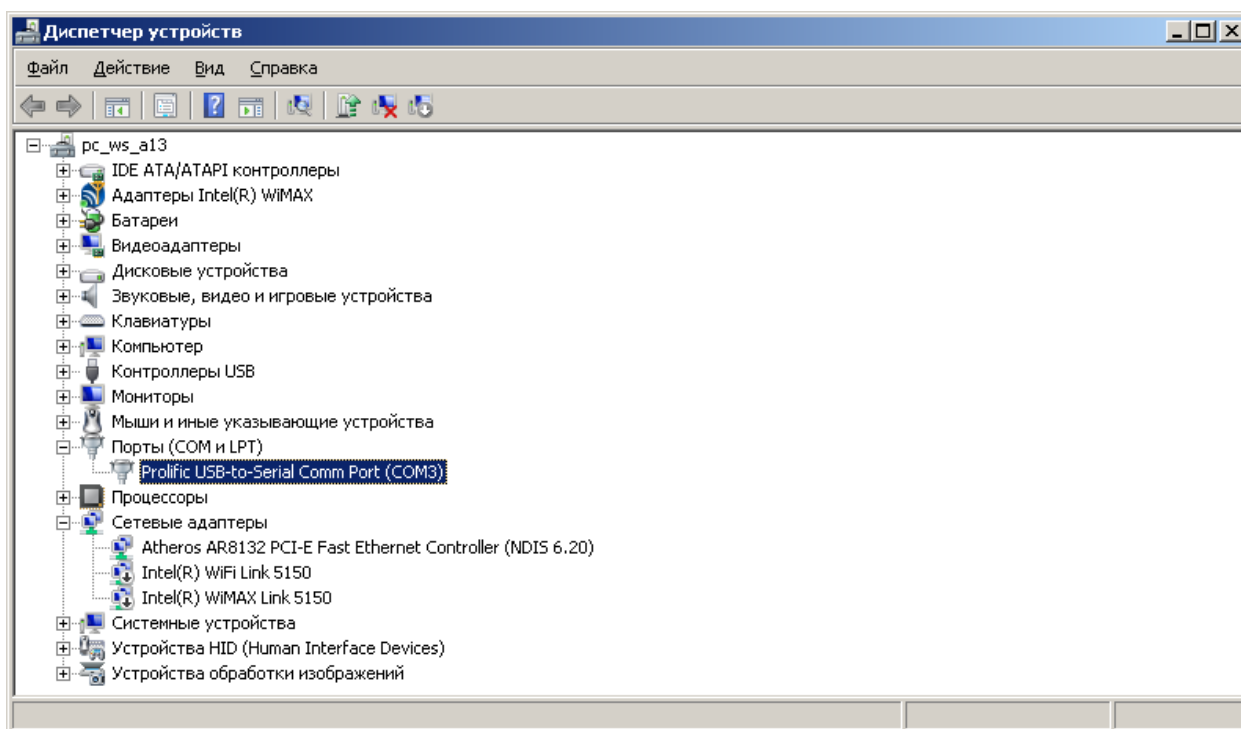


Рисунок 2. Диспетчер устройств.

5. В меню *Параметры порта* вкладка *Дополнительно* присвоить COM-порту номер от 1 до 8.
6. В меню *Параметры порта* установить скорость передачи данных 57600 бит/секунду. Остальные настройки не менять.

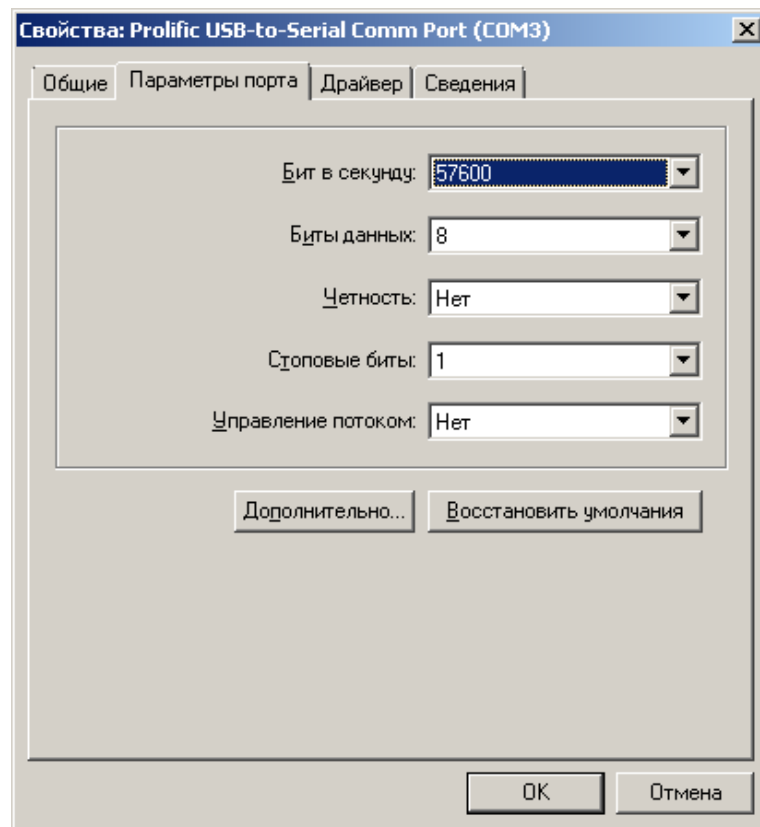


Рисунок 3. Настройки порта COM3.

7. Скачать последнюю версию программы NCLoad по ссылке [http://www.vacon.com/File.aspx?id=478590&ext=exe&routing=396771&webid=450466&name=NCLoad 1.0.20](http://www.vacon.com/File.aspx?id=478590&ext=exe&routing=396771&webid=450466&name=NCLoad%201.0.20) и установить ее. При работе в операционных системах Windows Vista и Windows 7 необходимо иметь права администратора.
8. Запустить программу NCLoad. В меню ComPort установить выбранный для работы ComPort, в меню Baudrate выбрать пункт 57600.

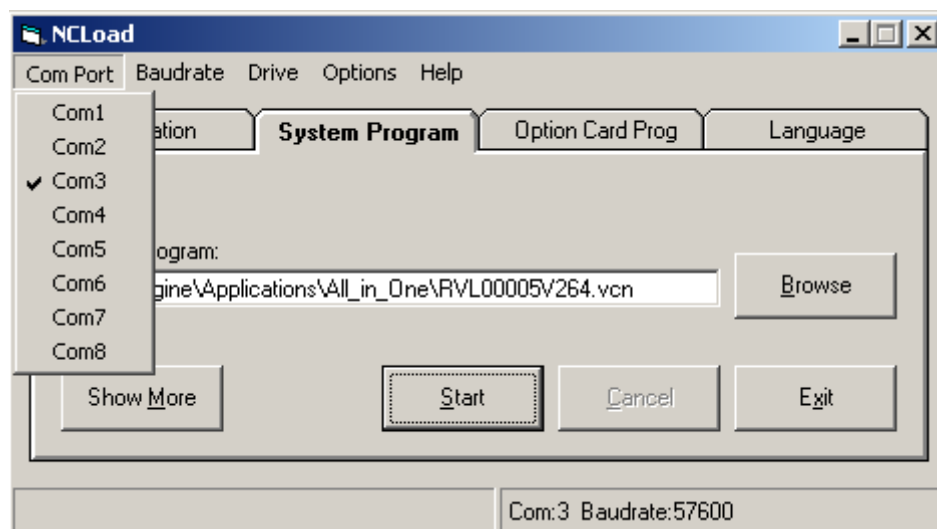


Рисунок 4. Окно программы NCLoad

9. Чтобы получить информацию о приложениях, установленных в ПЧ, и активировать одно из них, необходимо в меню Drive выбрать пункт Application. В появившемся окне выбрать требуемое приложение и подтвердить выбор нажатием кнопки ОК.

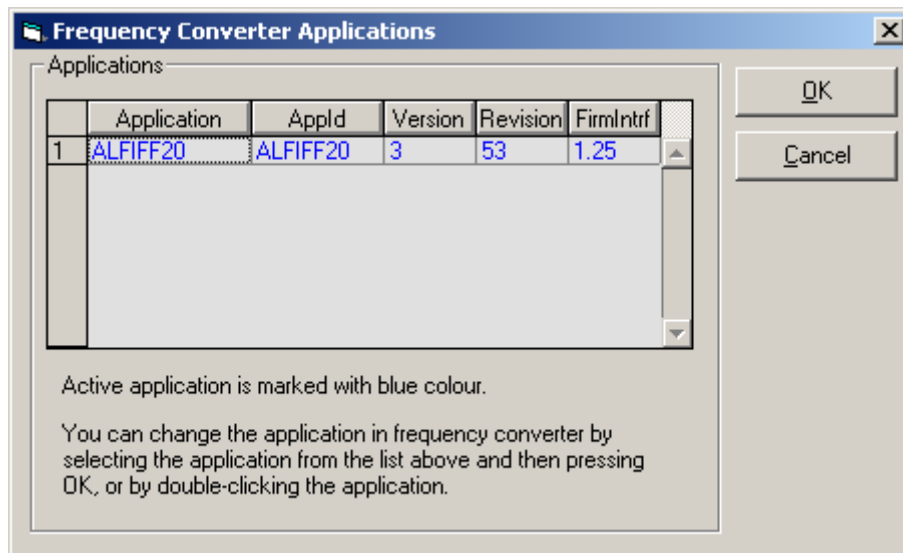


Рисунок 5. Окно приложений, установленных в ПЧ.

- Чтобы получить системную информацию о ПЧ, необходимо в меню Drive выбрать пункт Info. Скопировать информацию в буфер обмена можно нажатием кнопки Copy To Clipboard.

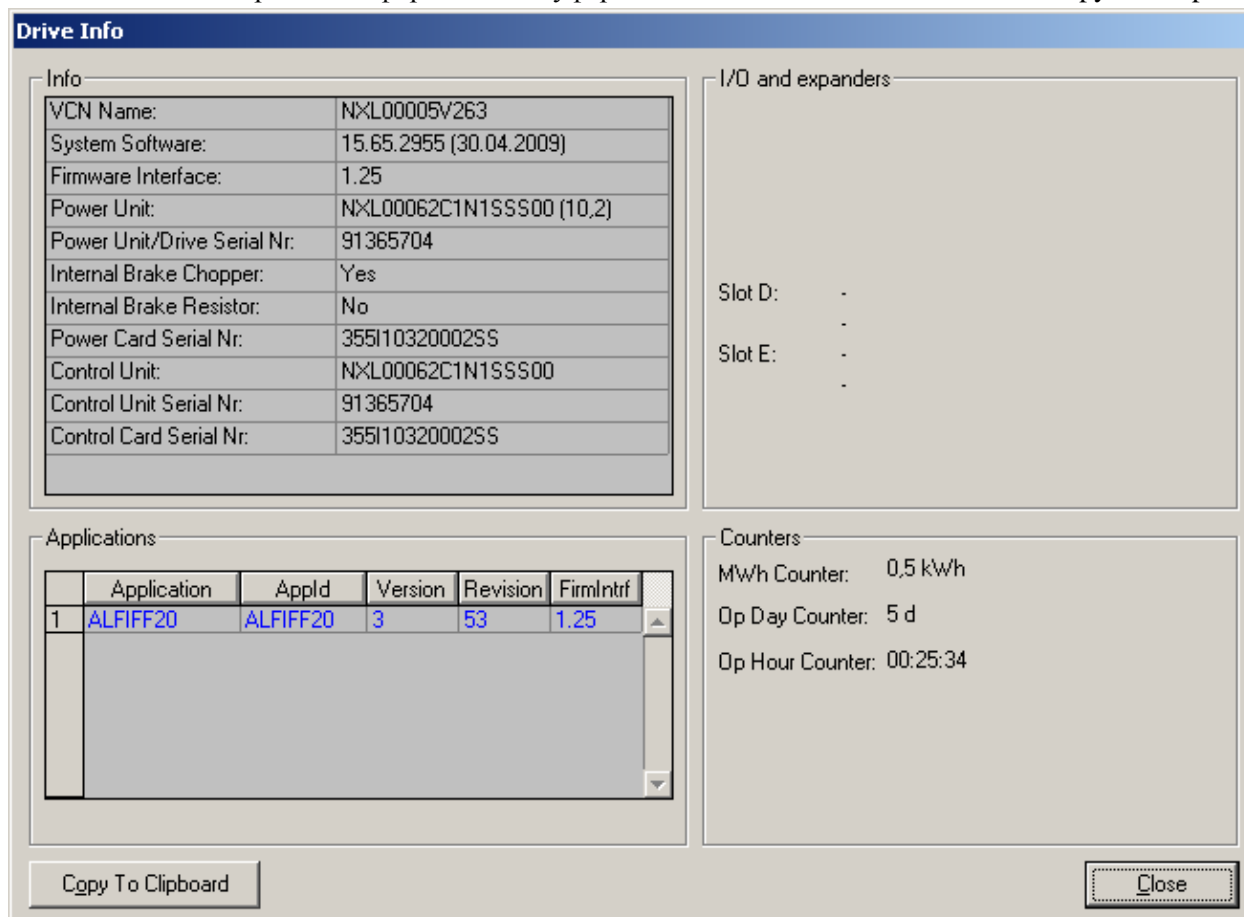


Рисунок 6. Окно системной информации ПЧ.

- Чтобы загрузить приложение в ПЧ, нажмите кнопку Browse во вкладке Application.

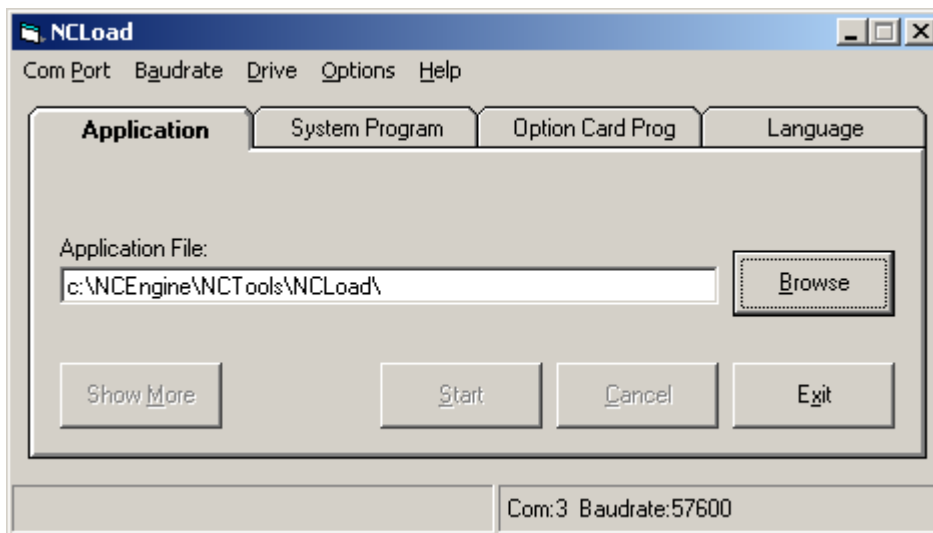


Рисунок 7. Окно программы NCLoad.

12. В открывшемся окне выберите файл загрузки и подтвердите выбор нажатием кнопки ОК. Затем нажмите Start.

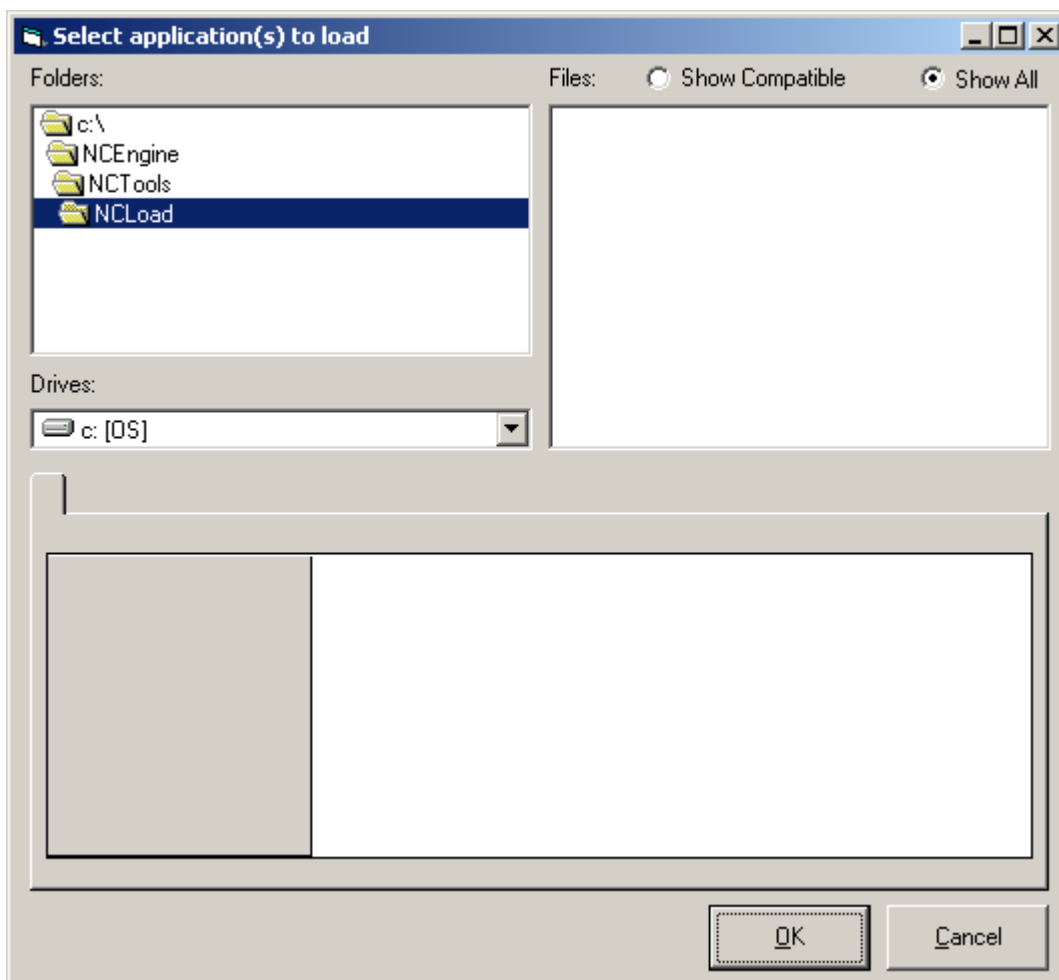


Рисунок 8. Окно выбора приложения для загрузки.

13. Чтобы загрузить системную программу в ПЧ, нажмите кнопку Browse во вкладке System Program. В открывшемся окне выберите файл загрузки и подтвердите выбор нажатием кнопки OK. Затем нажмите Start.

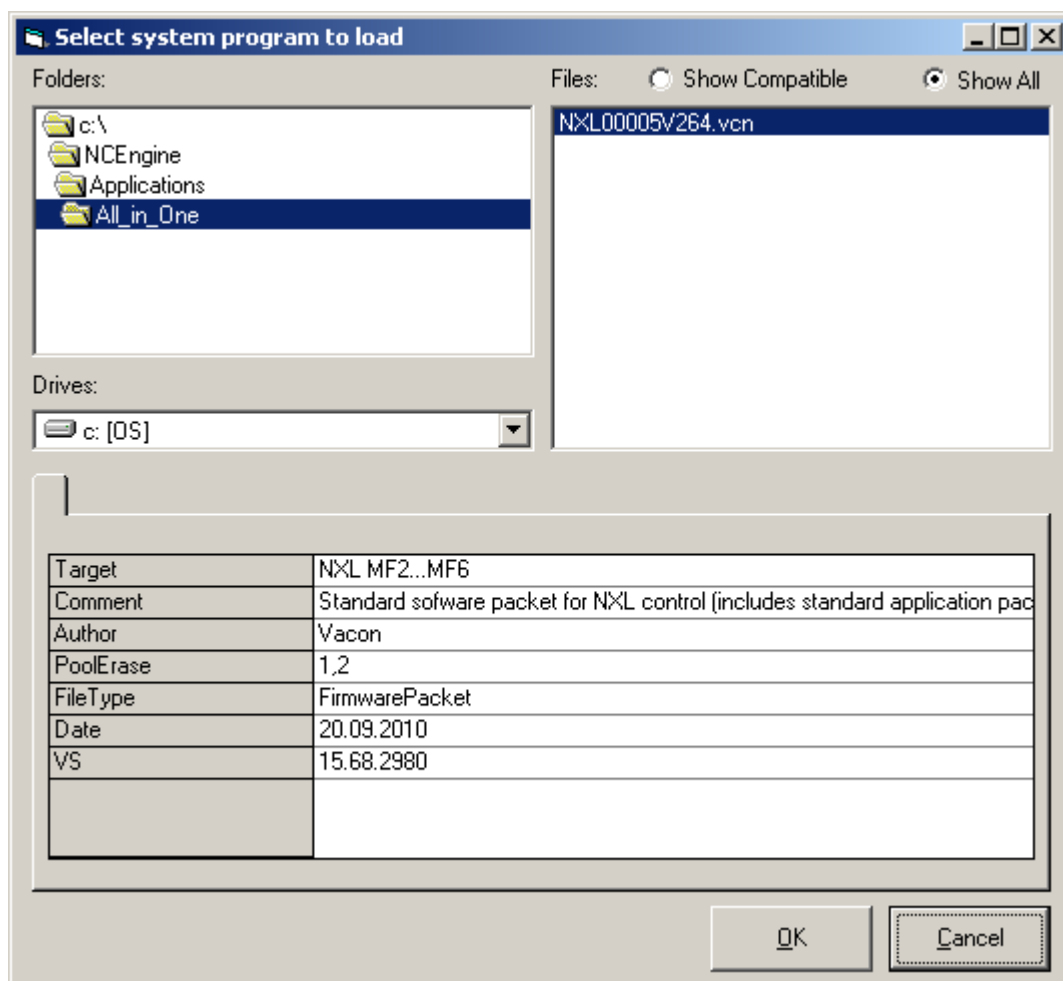


Рисунок 9. Окно выбора системной программы для загрузки.